



MTA Aranda

## MATKASUUNNITELMA

### Combine 3 leg 2 Suomenlahti, /2022

16. - 19.8.2022

#### Matkan kuvaus

Itämeren perushydrografian, ravinteiden ja biologisten (klorofylli, kasvi- ja eläinplankton) parametrien seuranta HELCOM Combine ohjelman mukaisesti sekä rannikkoseurannan pohjaeläinnäytteenotto, levämyrkköjen näytteenotto, aaltopöijujen huolto. Leg 2 painottuu Suomenlahteen.

#### Retkikunta:

<b>Matkanjohtaja:</b>	Maiju Lehtiniemi	SYKE	16.-19.8.2022
CTD-vastaava:		IL	16.-19.8.2022
Pääkemisti:		SYKE	16.-19.8.2022
		SYKE	16.-19.8.2022
		SYKE	16.-19.8.2022
		SYKE	16.-19.8.2022
		SYKE	16.-19.8.2022
		SYKE	16.-19.8.2022
		IL	16.-19.8.2022
		SYKE	16.-19.8.2022
		SYKE	16.-19.8.2022
		SYKE	16.-19.8.2022
		SYKE	16.-19.8.2022

Retkikunnassa 13 henkilöä.

**Lähtösatama:** HANKO  
**Lähtöaika:** tiistai 16.08.2022 klo. 20.00

Matkanopeus: 10,0 solmua

Keskimääräinen pisteelläoloaika: 2 h 0 min.

**Paluusatama:** HELSINKI

**Paluuaika:** perjantai 19.08.2022 klo. 19.10

Matkan kesto: 2 vrk 23 h 10 min

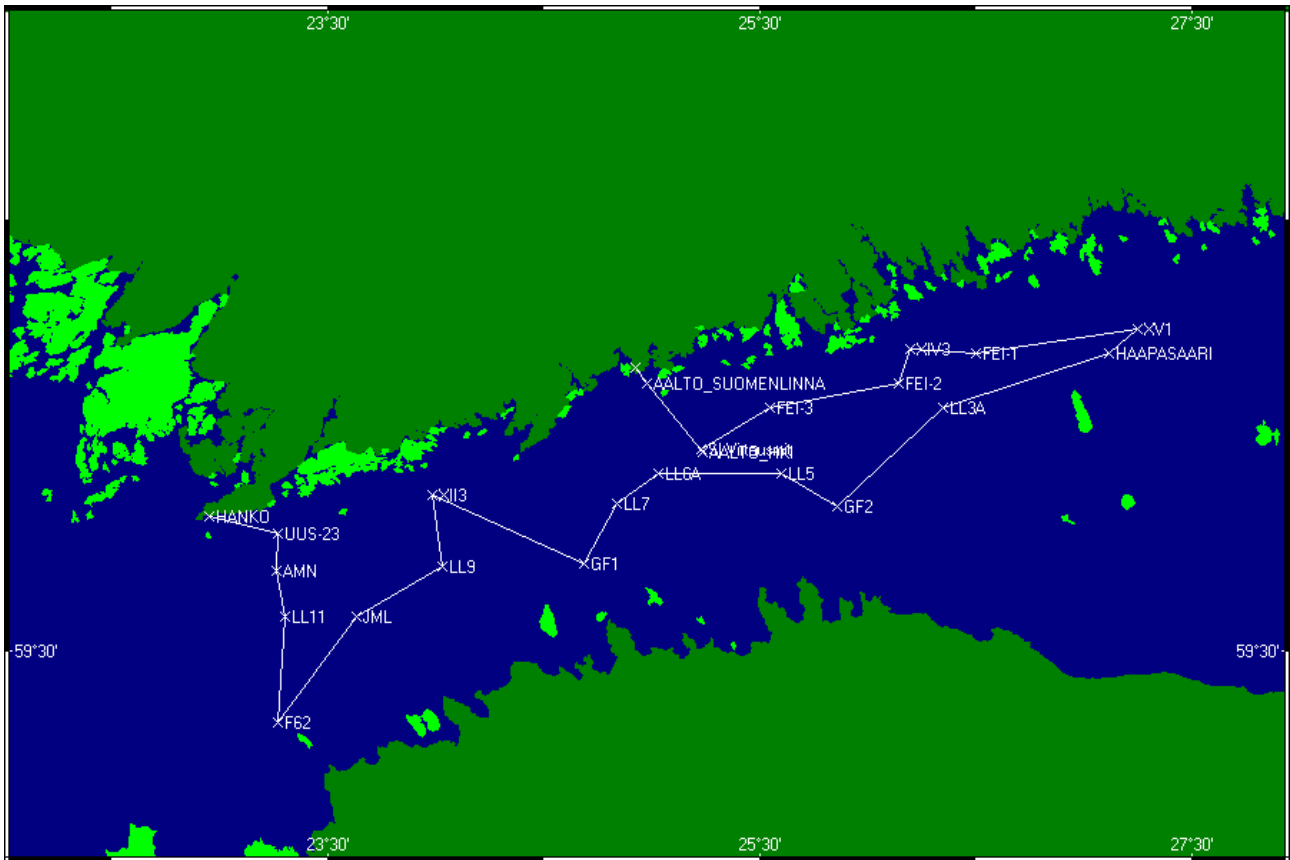
Matkan pituus: 276,73 merimailia

Havaintopisteitä 19 kpl. Pisteet, joiden nimi on "P" ovat kauttakulkupisteitä.

**Reitti:**

Nro	Piste	Lat	Long	Syvyys	Tuloaika		Kesto	Nopeus	
		[WGS-84]		[m]	hh:mm	pv	pp.kk.vvvv	hh:mm	solmua
0	HANKO	59°49.01'	22°56.81'	0	20.00	ti	16.08.2022	0:00	S 10,0
1	UUS-23	59°46.61'	23°15.77'	60	20.59	ti	16.08.2022	3:00	S 10,0
2	AMN	59°41.43'	23°15.43'	?	00.30	ke	17.08.2022	1:30	S 10,0
3	LL11	59°35.01'	23°17.81'	68	02.39	ke	17.08.2022	1:30	S 10,0
4	F62	59°20.01'	23°15.81'	95	05.39	ke	17.08.2022	1:30	S 10,0
5	JML	59°34.91'	23°37.61'	80	09.00	ke	17.08.2022	1:30	S 10,0
6	LL9	59°42.01'	24°01.81'	69	11.55	ke	17.08.2022	2:00	S 10,0
7	XII3	59°52.01'	23°58.81'	38	14.56	ke	17.08.2022	2:00	S 10,0
8	GF1	59°42.30'	24°40.93'	84	19.16	ke	17.08.2022	2:00	S 10,0
9	LL7	59°50.79'	24°50.27'	100	22.14	ke	17.08.2022	3:00	S 10,0
10	LL6A	59°55.01'	25°01.81'	75	01.57	to	18.08.2022	1:30	S 10,0
11	LL5	59°55.01'	25°35.82'	70	05.09	to	18.08.2022	1:30	S 10,0
12	GF2	59°50.31'	25°51.41'	84	07.34	to	18.08.2022	2:00	S 10,0
13	LL3A	60°04.03'	26°20.80'	68	11.35	to	18.08.2022	3:00	S 10,0
14	HAAPASAARI	60°11.59'	27°06.95'	66	17.00	to	18.08.2022	1:30	S 10,0
15	XV1	60°15.00'	27°14.82'	64	19.01	to	18.08.2022	3:00	S 10,0
16	FEI-1	60°11.62'	26°29.86'	49	00.17	pe	19.08.2022	1:00	S 10,0
17	XIV3	60°12.19'	26°11.57'	77	02.11	pe	19.08.2022	2:00	S 10,0
18	FEI-2	60°07.44'	26°08.59'	42	04.41	pe	19.08.2022	1:00	S 10,0
19	FEI-3	60°04.04'	25°32.63'	0	07.31	pe	19.08.2022	1:30	S 10,0
20	SLVirtausmit	59°58.30'	25°13.56'	0	10.07	pe	19.08.2022	0:30	S 10,0
21	AALTO_HKI	59°57.90'	25°14.10'	62	10.40	pe	19.08.2022	5:00	S 10,0
22	AALTO_SUOMENLI NNA	60°07.40'	24°58.40'	0	16.54	pe	19.08.2022	2:00	S 10,0
23	HELSINKI	60°09.55'	24°55.37'	0	19.10	pe	19.08.2022	0:00	S 10,0

Reittikartta:



Matkasuunnitelma on tulostettu 27.06.2022 klo. 15.17.